



Please choose a language...

- **English**
- **Français**
- **Deutsche**
- **Italiano**
- **Spanish (ES)**



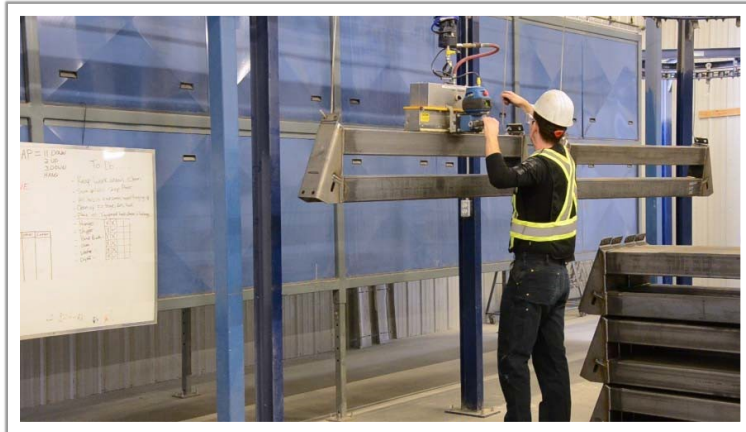
Gorbels G-Force® : Reducing Labor Costs and Providing Safe Solutions at Enviro-Tech

Industry:
Agriculture

Product:
Powder Coating

The Problem:
Congested work area, excess labor

The Solution:
A Gorbels G-Force® Intelligent Lifting Device



Loading/Unloading of Product No Longer the Choke Point

Enviro-Tech is a powder coating company that primarily focuses on the agricultural industry and also powder coats materials used in the oil field, medical and automotive industries. They are located in Winkler, Manitoba, Canada.

Grain bin foundations were loaded onto a powder coating line. This was accomplished using two men who were required to lift the bin foundations onto the line with a forklift. The foundation gets cleaned, powder coated, and dried and then is removed from the line. This was a slow labor intensive process.

Enviro-Tech was looking to increase the speed of the line, reduce potential for physical injury and make the loading and unloading safer for the employee. Now grain bin foundations are loaded onto the powder



coating line using the Gorbels G-Force®. The bin foundation is lifted from a stack and then hung on hooks suspending the product as it goes through the line. At the end of the line the product is removed from the hooks and stacked using the same G-Force® handling device.

The loading and unloading of product isn't the choke point of the operation anymore and the labor requirements are half of what they were previous to installing the G-Force®.



Gorbels G-Force® : Réduire les coûts de main d'œuvre et fournir des solutions sûres chez Enviro-Tech

Industrie:
Agriculture

Produit:
Revêtement en poudre

Le problème:
Zone de travail encombrée,
surcharge de travail

La solution:
Un dispositif de levage intelligent
Gorbels G-Force



Chargement/déchargement du produit sans point d'étranglement plus long

Enviro-Tech est une entreprise de peinture en poudre qui se concentre principalement sur l'industrie agricole ainsi que sur les matériaux de peinture en poudre utilisés dans l'industrie pétrolière, médicale et automobile. Ils sont situés à Winkler, Manitoba, Canada.

Les fondations des silos à grains ont été chargées sur une chaîne de revêtement en poudre. Pour ce faire, on a fait appel à deux hommes qui ont dû soulever les fondations de la poubelle sur la ligne à l'aide d'un chariot élévateur à fourche. Le fond de teint est nettoyé, peint par poudrage et séché avant d'être retiré de la ligne. C'était un processus lent et laborieux.

Enviro-Tech cherchait à augmenter la vitesse de la ligne, à réduire les risques de blessures corporelles et à rendre le chargement et le déchargement plus sécuritaire pour l'employé. Maintenant, les fondations de



la trémie à grains sont chargées sur la ligne de peinture en poudre à l'aide du Gorbels G-Force®. La fondation de la poubelle est soulevée d'une pile et accrochée à des crochets pour suspendre le produit au fur et à mesure qu'il traverse la ligne. A la fin de la ligne, le produit est retiré des crochets et empilé à l'aide du même dispositif de manutention G-Force®.

Le chargement et le déchargement du produit n'est plus le point d'étranglement de l'opération et les besoins en main d'œuvre sont la moitié de ce qu'ils étaient avant l'installation du G-Force®.



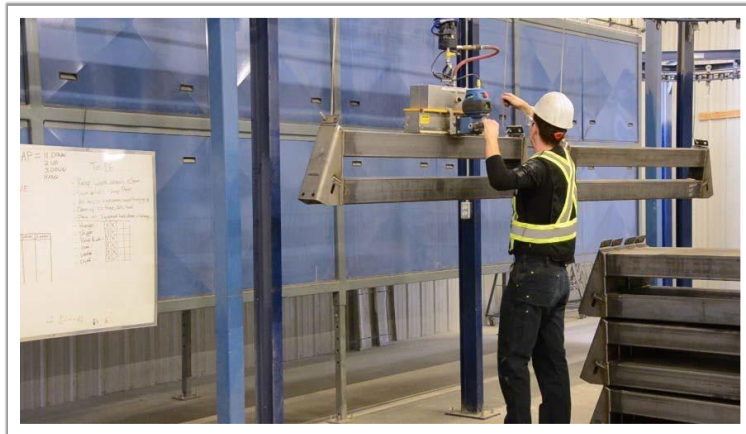
Gorbels G-Force®: Senkung der Arbeitskosten und Bereitstellung sicherer Lösungen bei Enviro-Tech

Industrie:
Landwirtschaft

Produkt:
Pulverbeschichtung

Das Problem:
Überlasteter Arbeitsbereich,
Überstunden

Die Lösung:
Ein Gorbels G-Force® Intelligentes
Hebegerät



Be-/Entladen des Produkts nicht mehr über den Drosselstelle hinaus

Enviro-Tech ist ein Pulverbeschichtungsunternehmen, das sich hauptsächlich auf die Agrarindustrie sowie Pulverbeschichtungsmaterialien für die Ölfeld-, Medizin- und Automobilindustrie konzentriert. Sie befinden sich in Winkler, Manitoba, Kanada.

Getreidefundamente wurden auf eine Pulverbeschichtungsanlage verladen. Dies geschah mit zwei Männern, die die Behälterböden mit einem Gabelstapler auf die Linie heben mussten. Das Fundament wird gereinigt, pulverbeschichtet und getrocknet und dann von der Linie entfernt. Dies war ein langsamer, arbeitsintensiver Prozess.

Enviro-Tech war bestrebt, die Geschwindigkeit der Strecke zu erhöhen, das Risiko von Verletzungen zu reduzieren und das Be- und Entladen für den Mitarbeiter sicherer zu machen. Jetzt werden die



Getreidefundamente mit dem Gorbels G-Force® auf die Pulverbeschichtungsanlage geladen. Das Behälterfundament wird von einem Stapel angehoben und dann an Haken aufgehängt, die das Produkt aufhängen, während es durch die Linie läuft. Am Ende der Linie wird das Produkt aus den Haken genommen und mit dem gleichen G-Force®-Handhabungsgerät gestapelt.

Das Be- und Entladen von Produkten ist nicht mehr der Schwachpunkt des Betriebs und der Personalbedarf ist die Hälfte dessen, was sie vor

der Installation des G-Force® waren.



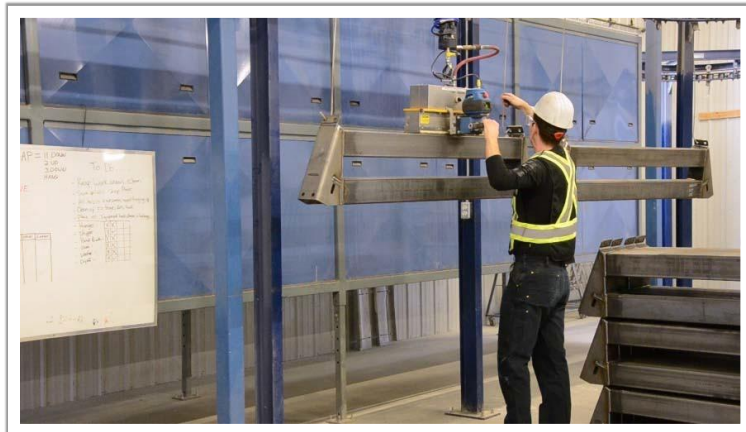
Gorbels G-Force® : Ridurre i costi di manodopera e fornire soluzioni sicure a Enviro-Tech

Industria:
Agricoltura

Prodotto:
Rivestimento in polvere

Il problema:
Area di lavoro congestionata,
lavoro in eccesso

La soluzione:
Un dispositivo di sollevamento
intelligente Gorbels G-Force®.



Carico/scarico del prodotto non più lungo il punto di strozzatura

Enviro-Tech è un'azienda di vernici in polvere che si concentra principalmente sull'industria agricola e anche sui materiali utilizzati nel settore petrolifero, medicale e automobilistico. L'azienda ha sede a Winkler, Manitoba, Canada.

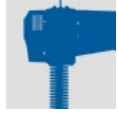
Le fondazioni del contenitore del grano sono state caricate su una linea di verniciatura a polvere. Questo è stato realizzato utilizzando due uomini che dovevano sollevare le fondazioni del contenitore sulla linea con un carrello elevatore a forca. Il sottofondo viene pulito, verniciato a polvere, asciugato e quindi rimosso dalla linea. Si è trattato di un processo lento e ad alta intensità di lavoro.

Enviro-Tech stava cercando di aumentare la velocità della linea, ridurre il rischio di lesioni fisiche e rendere le operazioni di carico e scarico più sicure per il personale. Ora le fondazioni del contenitore del



grano vengono caricate sulla linea di verniciatura a polvere utilizzando il Gorbels G-Force®. Il basamento del contenitore viene sollevato da una pila e poi appeso a ganci per sospendere il prodotto mentre passa attraverso la linea. Al termine della linea il prodotto viene rimosso dai ganci e impilato con lo stesso dispositivo di movimentazione G-Force®.

Il carico e lo scarico del prodotto non è più il punto di arresto dell'operazione e i requisiti di manodopera sono la metà di quanto richiesto prima dell'installazione di G-Force®.



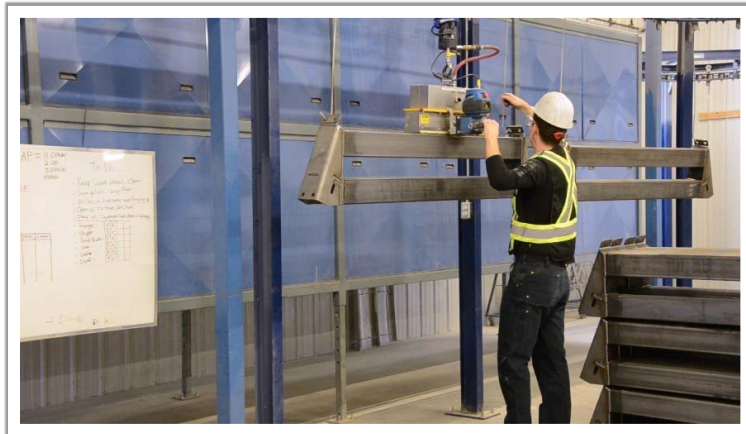
Gorbels G-Force®: Reduciendo costos de operación y proporcionando soluciones seguras en Enviro-Tech.

Industria:
Agricultura

Producto:
Recubrimiento

El problema:
Área de trabajo congestionada,
exceso de trabajo

Solución:
Gorbels G-Force® Intelligent
Lifting Device



La carga/descarga de productos ya no es un problema.

Enviro-Tech es una empresa de recubrimiento que se centra principalmente en la industria agrícola y también realiza recubrimientos para materiales utilizados en el campo petrolífero, la industria médica y la automovilística. Se encuentra en Winkler, Manitoba, Canadá.

Los cimientos de los contenedores de grano se cargaron en una línea de recubrimiento. Para ello, se utilizaron dos hombres que tuvieron que elevar los cimientos de los contenedores a la línea con una carretilla elevadora. Los cimientos se limpian, se les aplica el revestimiento y se dejan secar para luego ser retirados de la línea. Se trata de un proceso lento que requiere mucha mano de obra.

Enviro-Tech buscaba aumentar la velocidad de la línea, reducir el potencial de lesiones físicas y hacer la carga y descarga más segura para el empleado. Ahora los cimientos de los contenedores de grano se



cargan en la línea de recubrimiento en polvo utilizando el Gorbels G-Force®. Los cimientos de los silos se levantan de una pila y luego se cuelgan en ganchos que suspenden el producto a medida que pasa por la línea. Al final de la línea, el producto se retira de los ganchos y se apila utilizando el mismo dispositivo de manipulación G-Force®.

La carga y descarga del producto ya no es el punto complicado dentro de la operación y los requisitos de mano de obra son la mitad de lo que eran antes de instalar el G-Force®.